
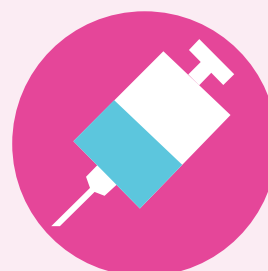


FILIÈRE Soins Infirmiers

 **CURSUS DES ÉTUDES
après le BACCALAURÉAT**

3
années
de formation



3 années de formation !

Accès via



La formation conduisant au diplôme d'État d'infirmier comporte des formations théoriques et des formations cliniques sous forme de stage.

1^{ère} année

Semestre 1 :

12 unités d'enseignement et 1 stage clinique de 5 semaines

Semestre 2 :

12 unités d'enseignement et 1 stage clinique de 10 semaines

La répartition des enseignements sur les trois années est la suivante :

- Formation théorique de 2100 heures sous la forme de 750 h de cours magistraux, 1050 h de travaux dirigés et 300 h de travail personnel guidé
- Formation clinique de 2100 h sur 6 semestres en 7 stages

Les enseignements et les stages sont répartis de la manière suivante :

2^{ème} année

Semestre 3 :

10 unités d'enseignement et un stage clinique de 10 semaines

Semestre 4 : 10 unités d'enseignement et 1 stage clinique de 10 semaines

3^{ème} année

Semestre 5 :

10 unités d'enseignement et 1 stage clinique de 10 semaines

Semestre 6 :

5 unités d'enseignement et 1 stage clinique de 15 semaines

Cela débouche sur le Diplôme d'État d'Infirmier!

